

Voici quelques questions que tu peux poser à l'autre joueur pour trouver son habitant du sol !

APPARENCE :

- Ton animal est-il grand ? est-il petit ?
- Est-il rouge ? vert ? noir ? ... A-t-il des tâches ? Des bandes de différentes couleurs ?
- Est-ce qu'il peut voler ? Creuser ? Ramper ?

NOURRITURE

- Ton animal mange-t-il des animaux ? des végétaux ? des débris de végétaux (= végétaux morts) ? des graines ? des petits œufs ?...

HABITAT

- Ton animal est-il spécifique du sol (= on ne le retrouve que dans ou sur le sol)
- Ton animal est-il non spécifique du sol (= on peut le retrouver dans d'autres milieux)
- Ton animal vit-il dans le sol (sous terre) ? à la surface du sol ? en partie dans le sol et en partie sur le sol ?

MORPHOLOGIE

- Ton animal a-t-il un corps plutôt « mou » ? Plutôt « solide » avec exosquelette (coquille, carapace) ?
- Ton animal a-t-il des antennes ? si oui, sont-elles longues ? courtes ?
- Ton animal a-t-il des pattes ? si oui, a-t-il 6 pattes ? 8 pattes ? beaucoup plus ?
- S'il a de nombreuses pattes : a-t-il un corps ovale étalé ou allongé ?
- Ton animal a-t-il des ailes (ou des élytres = ailes durcies) ?
- Ton animal a-t-il un corps en plusieurs parties ?
- Ton animal a-t-il un corps aplati ? Allongé ?
- Ton animal a-t-il un corps lisse ? Des stries (lignes) ?

Exemples : Afin de t'aider à retrouver des parties de l'anatomie des animaux du sol

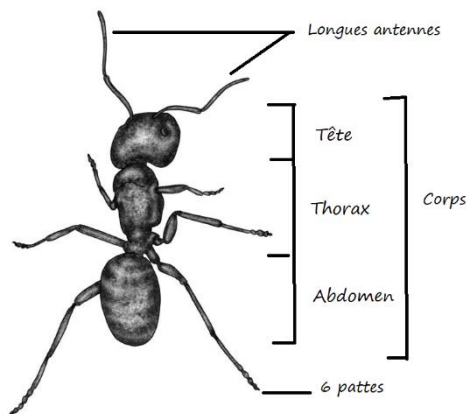


Figure 1 : Morphologie d'une fourmi (insecte)

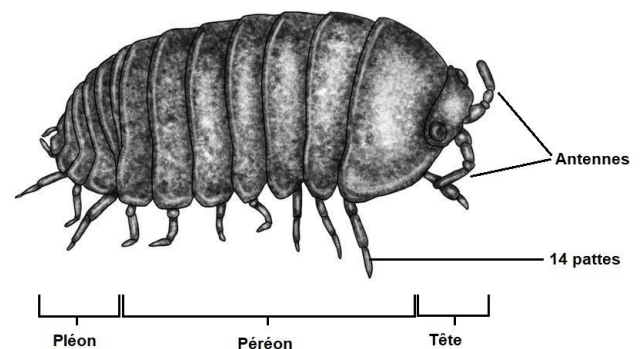


Figure 2 : Morphologie d'un cloporte (crustacé)

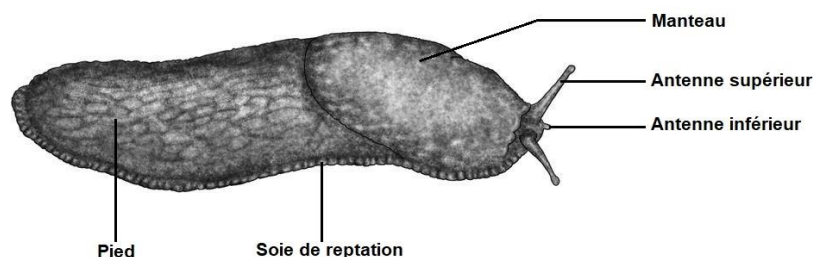


Figure 3 : Morphologie d'une limace (gastéropode)