

# Clé systématique simplifiée des principaux groupes animaux marins

C. Houbin (Station biologique Roscoff) d'après P.J. Hayward and J.S. Ryland, 1995,  
"Handbook of the Marine Fauna of North-West Europe", Oxford University Press

---

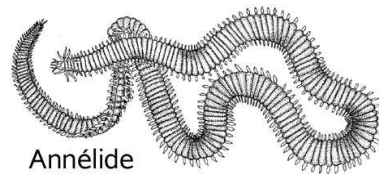
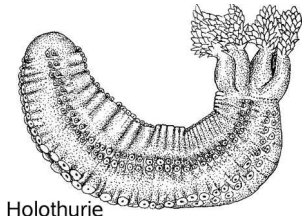
1a Animal est un **poisson**

1b Animal pas un poisson..... **2**

---

2a Animaux est en **forme de ver**

corps trapu, non segmenté, peau lisse, collante ou avec des papilles. Souvent présence de petits pieds. Bouche terminal entouré d'un anneau de tentacules rétractiles, buissonnants et ramifiés..... **Holothurie**  
corps segmenté, région antérieure distincte. .... **Annélide**

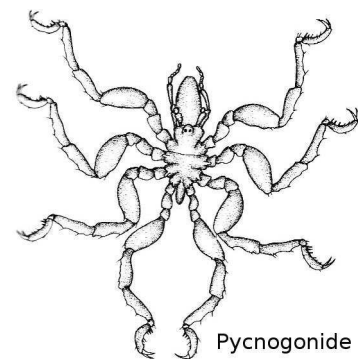
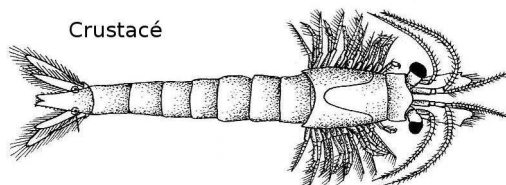


2b Animaux pas en forme de ver..... **3**

---

3a Animaux avec des **pattes articulées** ..... **Arthropode**

animaux à 6 pattes, avec ou sans ailes..... **Insecte**  
animaux avec 8 longues pattes identiques ..... **Araignée, Pycnogonide**  
animal à corps recouvert d'une carapace plus ou moins dure .....  
..... **Crustacé**

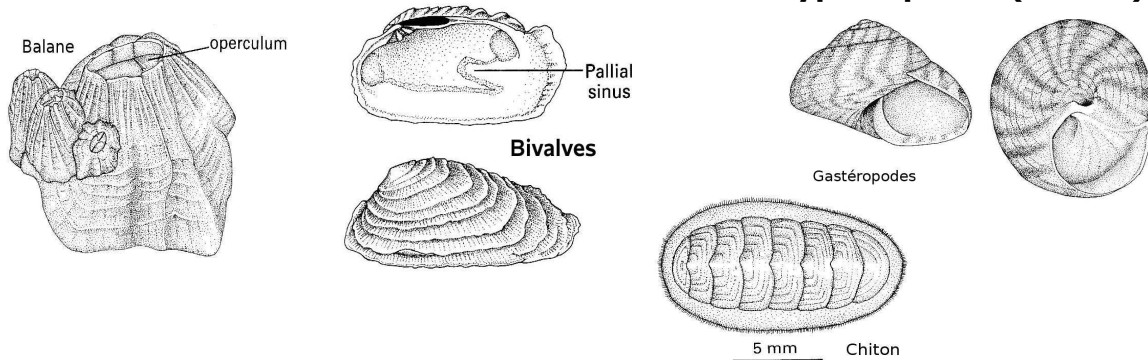


3b Animaux sans pattes ..... 4

---

4a Animal à **coquille**

- coquille constituée de plaques calcaires arrangées en cercle, animal fortement fixé..... **Balane**
- coquille constituée de deux valves ..... **Bivalve**
- coquille unique spiralée ..... **Gastéropode**
- coquille constituée de plaques les unes à côté des autres.....  
..... **Polyplacophore (Chiton)**

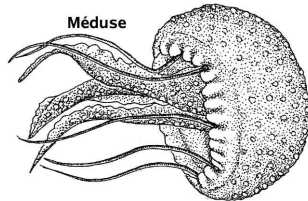


4b animal à corps dur ou mou mais sans coquille visible..... **5**

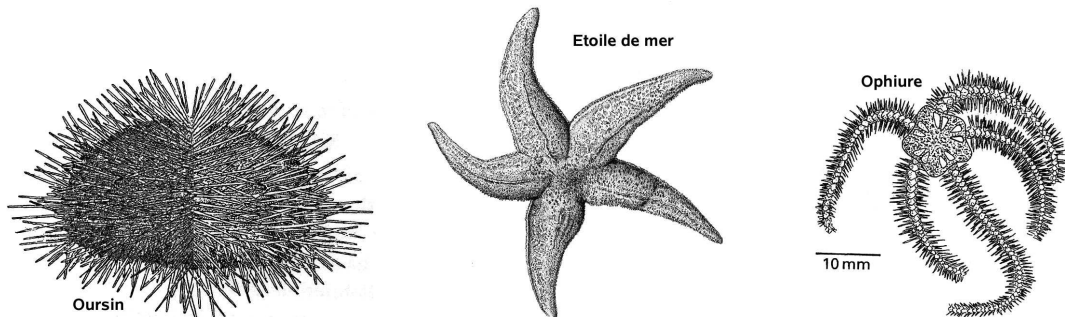
---

5a Animal à **symétrie radiaire** sans symétrie bilatérale

- animal à corps transparent ..... **Méduse**



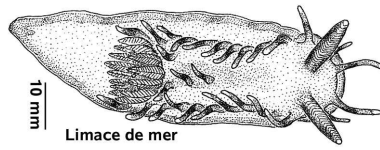
- corps dur, souvent épineux ..... **Oursin, Etoile de Mer, Ophiure**



5b Animal à symétrie bilatérale ..... **6**

---

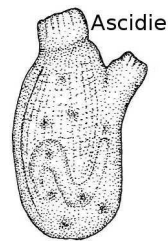
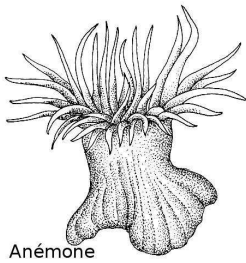
6a Corps mou, animal solitaire ressemblant à une limace ..... **Limace de mer (Opisthobranche)**



6b Corps à forme variable colonial ou non, tête non individualisée ..... **7**

7a animal **solitaire**

animal fixé avec des tentacules entourant la bouche centrale ..... **Anémone**  
 animal fixé, corps ressemblant à un sac muni de deux siphons ..... **Ascidie solitaire**



7b animal colonial ..... **8**

8a **colonie en amas** sans individus distincts ..... **Eponge**

8b colonie avec des individus distincts ..... **9**

9a individus de la **colonie toujours avec des tentacules** ..... **Bryozoaire, Hydraire**

9b pas de tentacules ..... **10**

10 colonie aplatie, souvent gélatineuse ..... **Ascidie coloniale**

